

すやり取扱説明書

必ずお読みください!!

この度は、“すやり”をご購入いただきまして、誠にありがとうございました。皆様に上質な眠りをお届けできますことを、心よりお祈り申し上げます。

★お客様登録のお願い★

この用紙の裏側にありますアンケート用紙にご記入の上ご返送いただきますと、自動的にお客様登録がされ2年間の保証サービスをお受けいただけます。

すやりを1～2週間お使いいただき、同封の返信用封筒でお送りいただきますよう、お願い申し上げます。

ご購入日から2か月を過ぎてもご返送がない場合は、お客様登録ができませんのでご注意ください。

ベッド用マットレス“すやり”ご使用アンケート

1週間以上お使用の上でアンケートにご記入ください。

(記入必須項目です)

お名前 (ご記入者名)		ご購入日	年 月 日
ご使用場所	自宅 ・ その他 (病院名等) ()	ご記入者の 職種・所属	一般の方 ・ 看護師 ・ ヘルパー 訪問看護師 ・ その他 ()
ご記入者 ご住所	〒□□□□-□□□□		
お電話番号	() -	ご購入 販売店	電話: 番号: 都道: 府県:
			市町: 村名:

- (1) ご使用いただいた方は 20歳未満 20歳代 30歳代 40歳代
 50歳代 60歳代 70歳代 80歳以上
- (2) 性別は 男性 女性
- (3) ご使用いただいた時期は 約 月 日
- (4) ご使用前に床ずれは 発生していない 発赤があり 軽度の発生 重度の発生
- (5) すやりご購入は 販売店の勧めで 展示会等で見ても 人から勧められて
 ネットで見ても その他 _____
- (6) 今まで他の床ずれ防止用具をご使用になっていましたか?
 使用していた 使用していなかった 併用した
- (7) 『使用していた』『併用した』場合のみお答えください。 メーカー名 _____
使用していた、併用した床ずれ防止用具は
 エアーマット ウレタンマット 特殊加工のシーツ類
 ゲルタイプ その他 ()
- (8) 『使用していた』『併用した』商品は、どのような問題点がありましたか。

- (9) すやりについてお聞きします。
(他の床ずれ防止用具をご使用になっていた場合はその商品と比較してご記入ください。)
- 圧力分散効果は 大変良い 良い 同じ 悪い 大変悪い
- 蒸れ防止効果は 大変良い 良い 同じ 悪い 大変悪い
- 安定感 大変良い 良い 同じ 悪い 大変悪い
- お手入れのしやすさは 大変良い 良い 同じ 悪い 大変悪い
- 全般的に圧迫障害は 軽減した 現状維持 悪化した
- すやりは 大変満足 満足 普通 悪い 大変悪い
- (10) このアンケートを 資料に掲載してもよい 匿名であればよい
- その他すやりについて、ご感想・ご意見がございましたらどんなことでもお聞かせください。

ご協力ありがとうございました。

※ご記入いただいた情報は、弊社にて厳重に管理保管され、ご記入者様への質問・ご意見の回答や、販売代理店との情報共有以外に一切使用されることはありません。

必ずお読みください

警告



- 燃やしたり、火を近づけないでください。また、ストーブなど暖房器具の吹き出し口の前などに置かないでください。
電気毛布やコタツの併用はしていただけます。
- 本品は、介護環境やご使用者様の身体状態など、すべての場合で床ずれ防止を保証するものではありません。
もし床ずれが発生・進行したときは、すぐに医師など専門家にご相談ください。

注意



- ご使用の際には本書をよくお読みになり、ご不安やご質問などがございましたら、必ず販売代理店か弊社（アクションジャパン株式会社）までお問い合わせください。
- 刃物や尖ったものなどで突いたりしないでください。
それらをポケットに入れたり本品の上に置いてご使用することは、事故や破損の原因となりますのでおやめください。
- すやりは、上敷きマットレスですので、畳や板の間など硬い床の上に敷いてご使用いただく場合は、十分な圧力分散ができないこともあります。

★ すやり本体(カバー中のウレタンフォーム)のお手入れの仕方について

すやりは、一般的なウレタンマットレスと違い、通水性が抜群ですのでお手軽に洗うことができます。カバーを取り外して、お風呂場などで、中性洗剤とシャワーを使い手洗いをしてください。

- 注1 脱水機や乾燥機のご使用はおやめください。
- 注2 直射日光に当てないでください。乾燥の際は、バスタオルなどで水気を取り、日陰干しで充分に中まで乾燥させてください。(カビの発生原因になります)
- 注3 戸やレールなどに引っ掛けると、破損することがありますのでご注意ください。
- 注4 汚れた部分だけを洗うこともできます。
- 注5 洗淨後は、必ず付属のカバーを付けてご使用ください。

★ すやり(カバー)のお手入れの仕方について

すやりをご使用の際は、薄いシートなどを上に敷くことをお勧めします。
カバーは、家庭用洗濯機でも洗えますが、洗濯ネットに入れて単独洗いをしてください。

- 注1 カバーに付いている品質表示ラベルをご参照のうえで洗濯をしてください。
- 注2 色柄の付いた物と擦り合わせるなどすると、色が移ることがあります。
- 注3 長時間直射日光に当てると、変色することがあります。
- 注4 カバー洗濯中に本品をご使用するときは、必ずタオルケットなどカバーの替わりになるものを上に敷いてください。

【すやりの表面・裏面について】

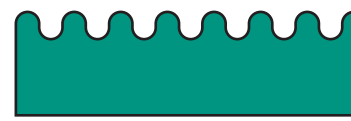
すやりは、波形状の面と平らな面があります。波形状の面は、ベッドの背上げやご使用者様が体を動かしたときなどに、

- ① 床ずれの2大要因の一つ“ずれ力”を吸収する
- ② マットレスにかかる歪みを吸収・緩和する

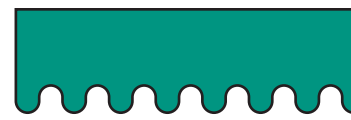
ために最適な厚み、幅となっています。波形状を上側にしても下側にしても、その性能は発揮されます。

波形状を上にした方が、少し柔らかく感じる方もおられますが、
どちらが上でも圧分散、通気性などの性能はほとんど変わりませんので、お好みに応じてお使いください。

波形状が上の場合



平形状が上の場合



★ すやり保証内容について ★

すやりは、通常のご使用で、極度の変形や変質、へたりが生じた場合、ご購入日から2年間、商品のお取替え、または無償修理をさせていただきます。

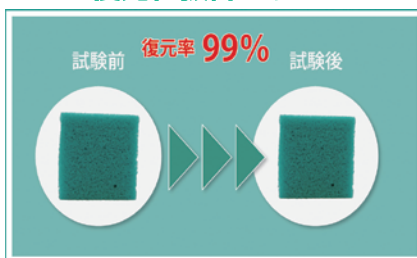
注1 本書裏表紙のご使用アンケートをご返送された方、またはご購入年月日が分かる販売店のレシート、配送の受け取り控えをご提示ください。

注2 下記は、保証の対象となりません。

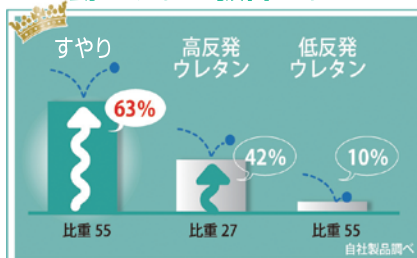
- ・カバーの破れや破損、色落ち等
- ・ウレタンマットレスの変色、カビ、破断等
- ・ウレタンマットレス硬さや厚み等の多少の変化

もし、保証サービスご利用を希望される方は、販売店か弊社へご連絡ください。

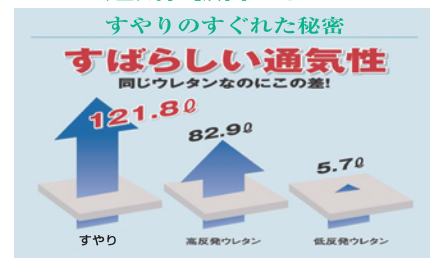
すやりは、 復元性抜群です！



すやりは、 動きやすさ抜群です！



すやりは、 通気性抜群です！



その他、ご使用方法や床ずれ・介護方法などについてご質問などがございましたら、弊社までお気軽にお問合せください。

輸入医療・介護業界 発売元／お問合せ先

アクション ジャパン 株式会社

〒658-0046 神戸市東灘区御影本町2-9-16
アクションジャパンビル

TEL: 078-843-5417 FAX: 078-843-6817

e-Mail: info@actionjapan.co.jp

アクションジャパン

検索